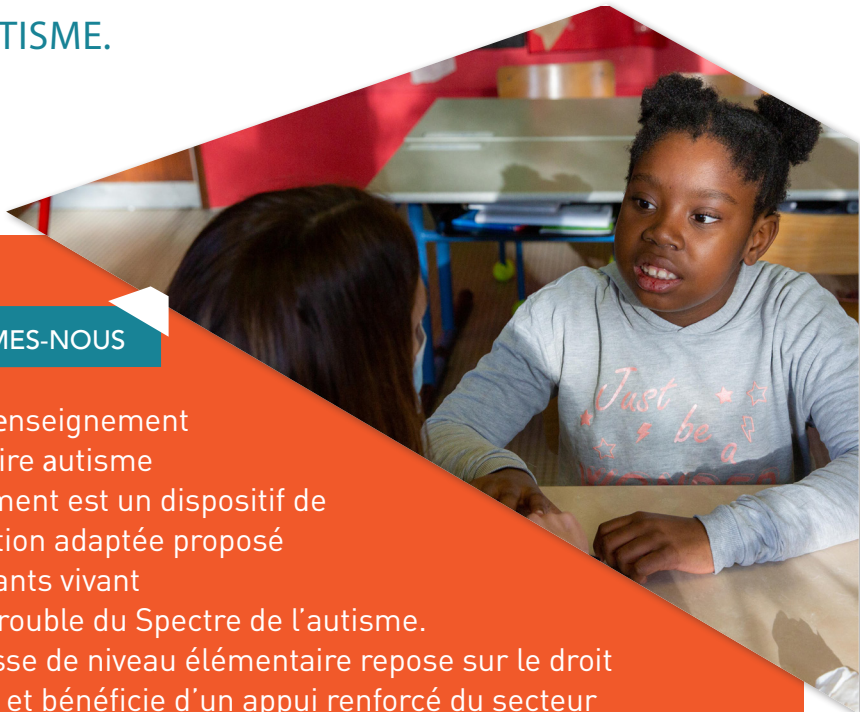




## L'UEEA LALO-CLÉMENT, UN DISPOSITIF DE SCOLARISATION POUR DES ENFANTS VIVANT AVEC UN TROUBLE DU SPECTRE DE L'AUTISME.



### QUI SOMMES-NOUS

L'unité d'enseignement élémentaire autisme Lalo-Clément est un dispositif de scolarisation adaptée proposé à des enfants vivant avec un Trouble du Spectre de l'autisme. Cette classe de niveau élémentaire repose sur le droit commun, et bénéficie d'un appui renforcé du secteur médico-social.

### UNE ORGANISATION ABOUTIE

**L'UEEA est située au sein de l'école élémentaire Lalo Clément, en centre-ville de Lille.**

Elle héberge **11 classes du CP au CM2** et une ULIS (Unité localisée pour l'inclusion scolaire).

La scolarisation se fait à **temps plein** sur les mêmes horaires que les autres classes, de 8h30 à 12h, et de 14h à 16h30. Les élèves de l'UEEA peuvent bénéficier des temps périscolaires organisés par la Mairie.

L'UEEA accueille **7 à 10 élèves** en âge de fréquenter l'école élémentaire et vivant avec un trouble du spectre de l'autisme, nécessitant que la scolarité soit adaptée.

L'UEEA fonctionne avec **l'appui de la plateforme de service** du secteur 0-20 du Gapas (ressources humaines et matérielles).

## DES SAVOIRS-FAIRE CONFIRMÉS

### L'équipe de l'UEEA c'est :

- Un(e) enseignant(e) spécialisé(e),
- Un(e) AESH, **ces personnels sont tous deux rattaché(e)s à l'Education Nationale,**
- Un(e) éducateur(trice) spécialisé(e) à temps plein et un(e) éducateur(trice) spécialisé(e) à mi-temps,
- Un(e) accompagnant éducatif et social à temps plein,
- Un(e) psychologue à temps partiel.

### Ces quatre professionnels dépendent de l'IME La Pépinière.

La formation régulière des professionnels aux TSA et aux techniques d'accompagnement est une dimension importante du projet.

## LES CRITÈRES D'ADMISSION

- Être **détenteur d'une notification d'orientation** vers l'IME La Pépinière, au sein de l'UEEA.
- Avoir un **diagnostic de TSA** ou être en cours de diagnostic.
- Le **lieu d'habitation** de l'enfant doit être à une distance « raisonnable » (transport maximal de 30 à 45 min par trajet).
- Les admissions seront étudiées par une commission pluridisciplinaire.
- La prise en charge des frais de transports par la collectivité territoriale compétente doit figurer sur la notification d'orientation.



Le Gapas propose des accompagnements pour des personnes en situation de handicap, enfants et adultes, au sein d'établissements, services sociaux et médico-sociaux, dans les Hauts-de-France et en Ile-de-France.

**Sa raison d'être :** développer des solutions pour que les personnes en situation de handicap soient pleinement épanouies et actrices de leur existence dans une société juste, inclusive, reconnaissante et équitable, au même titre que tout citoyen.

L'association agit **en faveur de l'autodétermination** des personnes en situation de handicap et d'une réponse accompagnée pour tous.



**CONTACTEZ-NOUS !**

[ueealille@gapas.org](mailto:ueealille@gapas.org)

[www.gapas.org](http://www.gapas.org)



UEEA Lalo Clément  
3 rue des Déportés  
59800 Lille

IME La Pépinière  
1 Allée Glatigny  
59120 LOOS