

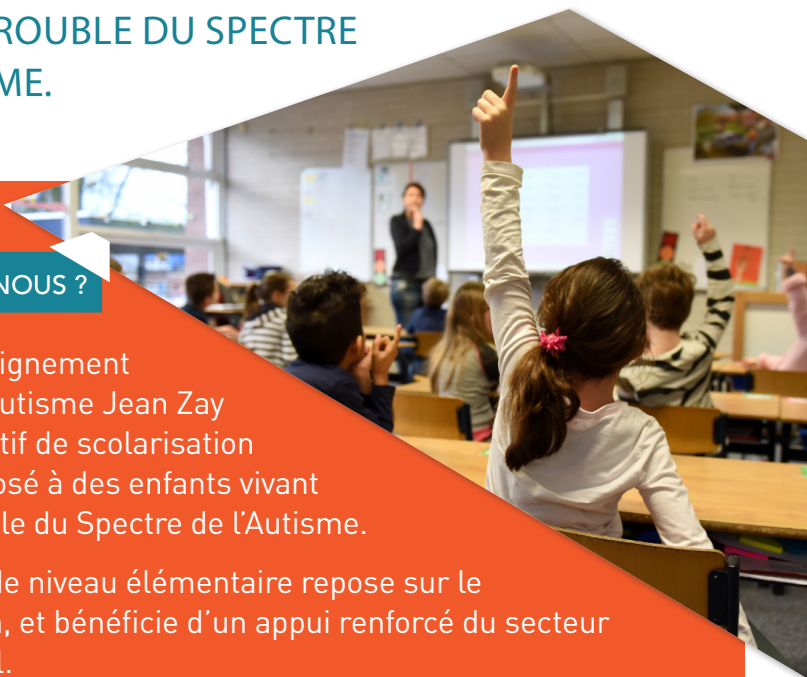


L'UEEA JEAN ZAY, UN DISPOSITIF DE SCOLARISATION POUR DES ENFANTS VIVANT AVEC UN TROUBLE DU SPECTRE DE L'AUTISME.

QUI SOMMES-NOUS ?

L'unité d'enseignement élémentaire autisme Jean Zay est un dispositif de scolarisation adaptée proposé à des enfants vivant avec un Trouble du Spectre de l'Autisme.

Cette classe de niveau élémentaire repose sur le droit commun, et bénéficie d'un appui renforcé du secteur médico-social.



UNE ORGANISATION ABOUTIE

L'UEEA est située au sein de l'école élémentaire Jean Zay, en centre-ville de Wattrelos.

Elle héberge **11 classes du CP au CM2.**

La scolarisation se fait **à temps plein** sur les mêmes horaires que les autres classes, de 8h30 à 11h30, et de 13h30 à 16h30. Les élèves de l'UEEA peuvent bénéficier des temps périscolaires organisés par la Mairie.

L'UEEA accueille **7 à 10 élèves** en âge de fréquenter l'école élémentaire et vivant avec un trouble du spectre de l'autisme, nécessitant que la scolarité soit adaptée.

L'UEEA fonctionne avec **l'appui de la plateforme de services** du secteur 0-25 du Gapas (ressources humaines et matérielles).

L'UEEA bénéficie **d'un partenariat privilégié avec l'ISRAA** (Innover, Sensibiliser, Réagir pour l'Avenir des personnes Autistes), qui a pour vocation de permettre à des personnes vivant avec des TSA de bénéficier de la réponse la plus adaptée, afin de leur donner toutes les chances de s'insérer dans la société et de les accompagner vers l'autonomie.

DES SAVOIR-FAIRE CONFIRMÉS

L'équipe de l'UEEA c'est :

- Un(e) enseignant(e) spécialisé(e),
- Un(e) AESH, **ces personnels sont tous deux rattaché(e)s à l'Education nationale**,
- Un(e) éducateur(trice) spécialisé(e) à temps plein et un(e) éducateur(trice) spécialisé(e) à mi-temps,
- Un(e) accompagnant(e) éducatif et social à temps plein,
- Un(e) psychologue à temps partiel.

Ces quatre professionnels dépendent de l'IEM Le Passage.

La formation régulière des professionnels aux TSA et aux techniques d'accompagnement est une dimension importante du projet.

LES CRITÈRES D'ADMISSION

- Être **détenteur d'une notification d'orientation** vers une UEEA.
- Avoir un **diagnostic de TSA** ou être en cours de diagnostic.
- Le **lieu d'habitation** de l'enfant doit être à une distance « raisonnable » (transport maximal de 30 à 45 min par trajet).
- Les admissions seront étudiées par une commission pluridisciplinaire.
- La prise en charge des frais de transports par la collectivité territoriale compétente doit figurer sur la notification d'orientation.



Le Gapas propose des accompagnements pour des personnes en situation de handicap, enfants et adultes, au sein d'établissements, services sociaux et médico-sociaux, dans les Hauts-de-France et en Ile-de-France.

Sa raison d'être : développer des solutions pour que les personnes en situation de handicap soient pleinement épanouies et actrices de leur existence dans une société juste, inclusive, reconnaissante et équitable, au même titre que tout citoyen.

L'association agit en faveur de l'autodétermination des personnes en situation de handicap et d'une réponse accompagnée pour tous.



CONTACTEZ-NOUS !
ueeajeanzay@gapas.org

www.gapas.org



UEEA Jean Zay
47 rue du Sapin Vert
59150 WATTRELOS

IEM Le Passage
6 Pl. du Général de Gaulle,
59290 Wasquehal


**MINISTÈRE
DE L'ÉDUCATION
NATIONALE
ET DE LA JEUNESSE**

*Liberté
Égalité
Fraternité*

ars
Agence Régionale de Santé
Hauts-de-France